

# Beton

## KIESWERK AADORF AG

Tel. Geschäftsleitung

052 368 06 04, Fax 368 06 05

Tel. Geschäftsleitung Stv.

052 368 06 02, Fax 368 06 03

**Disposition**

**052 368 06 06 (für Bestellungen)**

## Preisliste 2012

## Kies und Beton



[www.kieswerk-aadorf.ch](http://www.kieswerk-aadorf.ch)

**75** JAHRE  
1937 – 2012

# Beton nach Eigenschaften SN EN 206-1

Code / Art.-Nr.	Sortennummer / NPK	Festigkeitsklasse	Expositions- klasse/- gruppe	Konsistenz- Zielwert 1:1 (1.03 – 1.19)	Nennwert Grösstkorn $D_{max}$ mind. Mittel	Maximaler w/z <sub>eq</sub>	Mindestzementgehalt kg/m <sup>3</sup>	Anwendungen/ Eigenschaften	Preis ab Werk CHF/m <sup>3</sup> (+ 8,0% MwSt.)		
<b>Expositionsklassengruppe A (XC1, XC2)</b>											
79	A133	C25/30	XC1, XC2	C3	32	mittel	0.65	300	–	Kranbeton	171.60
80	A100	C25/30	XC1, XC2	C3	32	mittel	0.65	280	–	Kranbeton	165.50
81	A101	C25/30	XC1, XC2	C3	32	mittel	0.65	280	–	Pumpbeton	174.—
82	A152	C25/30	XC1, XC2	C3	16	mittel	0.65	300	–	Kranbeton	175.60
94	A153	C25/30	XC1, XC2	C3	16	mittel	0.65	300	–	Pumpbeton	178.80
<b>Expositionsklassengruppe B (XC3)</b>											
83	B201	C25/30	XC3	C3	32	mittel	0.60	300	–	Kran-/Pumpbeton	175.30
84	B251	C25/30	XC3	C3	16	mittel	0.60	320	–	Kran-/Pumpbeton	189.30
<b>146</b>	<b>B202</b>	<b>C25/30</b>	<b>XC3, LVB</b>	<b>SF2</b>	<b>32</b>	<b>mittel</b>	<b>0.60</b>	<b>320</b>	–	<b>Kran-/Pumpbeton</b>	<b>187.50</b>
<b>147</b>	<b>B255</b>	<b>C25/30</b>	<b>XC3, LVB</b>	<b>SF2</b>	<b>16</b>	<b>mittel</b>	<b>0.60</b>	<b>340</b>	–	<b>Kran-/Pumpbeton</b>	<b>191.50</b>
<b>Expositionsklassengruppe C (XC4, XF1, XD1)</b>											
85	C301	C30/37	XC4, XF1, XD1	C3	32	mittel	0.50	300	–	Kran-/Pumpbeton	186.70
86	C304	C30/37	XC4, XF1, XD1	C3	32	mittel	0.50	300	–	Monobeton	188.70
87	C350	C30/37	XC4, XF1, XD1	C3	16	mittel	0.50	330	–	Monobeton	197.50
88	C351	C30/37	XC4, XF1, XD1	C3	16	mittel	0.50	330	–	Kran-/Pumpbeton	194.50
90	C306	C35/45	XC4, XF1, XD1	C3	32	mittel	0.50	350	–	Kran-/Pumpbeton	206.80
91	C399	C30/37	XC4, XF1, XD1	C3	16	mittel	0.50	350	–	Pumpbeton (City)	208.30
92	C354	C30/37	XC4, XF1, XD1	C3	16	mittel	0.50	350	–	Monobeton (City)	218.50
<b>145</b>	<b>C465</b>	<b>C35/45</b>	<b>XC4, SVB (SCC)</b>	<b>SF2</b>	<b>16</b>	<b>mittel</b>	<b>0.50</b>	<b>450</b>	–	<b>Kran-/Pumpbeton</b>	<b>239.50</b>
<b>Expositionsklassengruppe F (XF4, XC4, XD3)</b>											
89	F601	C30/37	XF4, XC4, XD3	C3	32	mittel	0.45	340	3%	Pumpbeton F/T	222.—
93	F651	C30/37	XF4, XC4, XD3	C3	16	mittel	0.45	350	3%	Pumpbeton F/T	229.—

Chloridgehaltsklassen bei allen Betonsorten nach SN EN 206-1: Cl<0.10



SVB + LVB-Betone können an Oberflächen Lunkern aufweisen. Mindestcharge: 1.00 m<sup>3</sup>.  
Wir lehnen jegliche Forderungen wegen ästhetischer Mängel ab.

## Gefahrenhinweise/Sicherheitsratschläge für den Umgang mit zementgebundenen Baustoffen



**R36/38** Reizt die Augen und Haut. **R43** Sensibilisierung durch Hautkontakt möglich. **S2** Darf nicht in die Hände von Kindern gelangen. **S24/25** Berührung mit Haut und Augen vermeiden. **S26** Bei Augenkontakt sofort gründlich mit Wasser spülen und unverzüglich einen Arzt aufsuchen. **S37** Geeignete Schutzhandschuhe/Schutzkleidung tragen.

## Expositionsklasse

<b>Klasse 1</b>	<b>X0 Kein Korrosionsangriffsrisiko (Magerbeton oder unbewehrter Beton)</b>
<b>X0</b>	sehr geringe Luftfeuchtigkeit

<b>Klasse 2</b>	<b>XC Bewehrungskorrosion durch Karbonatisierung</b>
XC1	trocken oder ständig nass
XC2	nass, selten trocken
XC3	mässige Feuchte
XC4	wechselnd nass und trocken

<b>Klasse 3</b>	<b>XD Bewehrungskorrosion durch Chloride (ausg. Meerwasser)</b>
XD1	mässig feucht
XD2	nass, selten trocken
XD3	wechselnd nass und trocken

<b>Klasse 5</b>	<b>XF Frostangriff mit oder ohne Taumittel</b>
XF1	mässige Wassersättigung ohne Taumittel
XF2	mässige Wassersättigung mit Taumittel
XF3	hohe Wassersättigung ohne Taumittel
XF4	hohe Wassersättigung mit Taumittel

**(Auszug aus EN-Norm für hauptsächlich in der Schweiz verwendete Betonsorten)**

## Konsistenzklasse

Bezeichnung nicht genormt	Klasse Ausbreitmass (mm)	
erdfeucht		
steif	F1	< 340
plastisch	F2	350 – 410
weich	F3	420 – 480
sehr weich	F4	490 – 550
fliessfähig	F5	560 – 620
flüssig	F6	> 630

Verdichtungsmass (Walz)		
erdfeucht	C0	> 1.46
steif	C1	1.45 – 1.26
plastisch	C2	1.25 – 1.11
weich	C3	1.10 – 1.04

Setzmass (mm)		
steif	S1	10 – 40
plastisch	S2	50 – 90
weich	S3	100 – 150
sehr weich	S4	160 – 210
fliessfähig	S5	> 220

Beton nach Eigenschaften NPK (Normenpositionen Katalog)				
Grundlage	Beton nach SN EN 206-1			
Bezeichnung	NPK A (A100)	NPK B (B200)	NPK C (C300)	NPK F (F600)
Festigkeitsklasse	C25/30	C25/30	C30/37	C30/37
Expositionsklasse	XC1, XC2	XC3	XC4	XF4
Nennwert Grösstkorn	D <sub>max</sub> 32	D <sub>max</sub> 32	D <sub>max</sub> 32	D <sub>max</sub> 32
Klasse Chloridgehalt	Cl 0.10	Cl 0.10	Cl 0.10	Cl 0.10
Konsistenzklasse	C3	C3	C3	C3
durch den Betontyp abgedeckte Expositionsklassen	XC1, XC2	XC3	XC4 XD1 XF1	XC4 XD3 XF4
Der Beton ist – im Sinne der Norm SIA 262/1, Anhang A – wasserdicht	nein	nein	ja	ja

**Preise für Baumeister ab Werk (+ 8,0% MwSt.)**  
**Beton nach Zusammensetzung/ohne Qualitätsangaben**

								Mit besonderen Eigenschaften	
Code – Art-Nr.	Korn	Bezeichnung	Bindemittel kg/m <sup>3</sup>	Konsistenz K	Preis ab Werk Fr./m <sup>3</sup>	Code – Art-Nr.	Pumpbeton KRP Fr./m <sup>3</sup>	Code – Art-Nr.	WD= Wasserdichter Beton
1	0 – 32	B 25/15	250	K 2	<b>149.—</b>			21	<b>155.60</b>
2	0 – 32	B 30/20	275	K 2	<b>156.90</b>			22	<b>164.50</b>
3	0 – 32	B 30/20	275	K R	<b>163.50</b> <sup>WD</sup> 0.6%				
4	0 – 32	B 35/25	300	K 2	<b>161.90</b>	p 4	<b>172.30</b> 0.6%	24	<b>171.—</b> <sup>WD</sup>
10	0 – 16	B 30/20	300	K 2	<b>166.—</b>	p 10	<b>177.50</b> 0.6%	30	<b>175.—</b> <sup>WD</sup>
11	0 – 16	B 35/25	325	K R*	<b>183.50</b> <sup>WD</sup> 0.8%	p 11	<b>187.50</b> 0.8%		
12	0 – 16	B 40/30	350	K R*	<b>190.50</b> <sup>WD</sup> 1.0%				
13	0 – 16	B 40/30	350	K 4	<b>195.—</b> <sup>WD</sup> 1.2%				

### Konsistenzbereiche:

- K 1 = steif = VM **1.26**  
 K 2 = plastisch = VM **1.15 – 1.25**  
 K 3 = KR = Regelkonsistenz = VM **1.08 – 1.14**  
 K 4 = flüssig = AM 51 cm  
 VM = Verdichtungsmass nach Walz  
 AM = Ausbreitmass nach DIN 1048  
 \*) W/Z = max. 0,52 (± 0.02)

WD = wasserdichter Beton

**F/T = Frost-Tausalzbeständiger Beton (FroV5)**

### Allgemeiner Vorbehalt:

**Die nachträgliche Veränderung des Betons durch den Abnehmer auf der Baustelle (z. B. Wasserzufuhr oder Zusatzmittel) unzulässig. Jede nachträgliche Veränderung entbindet das Lieferwerk von der Gewährleistung.**

### Preisumfang:

Die für die **Erreichung der garantierten Zielgrössen** (Festigkeit/besondere Eigenschaften) entsprechend den Steuergrössen (Konsistenz, Korngrössenverteilung usw.) notwendige **Zusatzmittel/Zusatzstoffe** sind in den obenstehenden ab Werkpreisen eingerechnet. Die Wahl der Produkte sowie deren Dosierung ist Sache des Lieferwerkes.

## Beton

### Preise für Baumeister ab Werk

(+ 8,0% MwSt.)

### Beton nach Zusammensetzung/ohne Qualitätsangaben

Code/Art-Nr. 0-4   0-8	Korn	Bindemittel kg/m <sup>3</sup>	Konsistenz K	Preis ab Werk Fr./m <sup>3</sup>	
4 20   8 24	<b>Überzug</b>	200	erdfeucht	<b>144.40</b>	
4 25   8 25		250		<b>154.40</b>	
4 27   8 27		275		<b>161.60</b>	
4 30   8 30		300		<b>167.90</b>	
4 35   8 35		0-4		350	<b>177.60</b>
4 37   8 37		0-8		375	<b>182.—</b>
4 40   8 40				400	<b>189.20</b>
4 45   8 45				450	<b>200.50</b>
4 50   8 50				500	<b>209.50</b>
4 60   8 60				600	<b>225.20</b>
1 10	0-16	100	erdfeucht	<b>121.60</b>	
1 12		125		<b>125.60</b>	
1 15		150		<b>130.80</b>	
1 17		175		<b>134.70</b>	
1 20		200		<b>142.50</b>	
1 22		225		<b>145.90</b>	
1 25		250		<b>151.30</b>	
1 27		275		<b>157.80</b>	
1 32		325		<b>165.50</b>	
1 35		350		<b>167.—</b>	
3 10	0-32	100	erdfeucht	<b>116.30</b>	
3 12		125		<b>122.—</b>	
3 15		150		<b>125.60</b>	
3 17		175		<b>131.—</b>	
3 20		200		<b>137.50</b>	
3 22		225		<b>140.60</b>	
3 25		250		<b>149.—</b>	
3 30		300		<b>161.90</b>	
3 32		350		<b>172.50</b>	
<p><b>Riesel-Beton</b> (Sohlen-/Füllbeton)</p>					
Art-Nr.	Code	Korngrösse	Bindemittel	Preis	
10.274	F 100	4-8	100	<b>114.50</b>	
10.275	F 115	4-8	150	<b>122.50</b>	
10.276	F 120	4-8	200	<b>127.50</b>	
10.277	F 250	4-8	250	<b>132.90</b>	

## Sicker-Beton (S) / Filter-Beton (F)

Art-Nr.	Code	Körnung	Bindemittel kg/m <sup>3</sup>	Konsistenz	Preis
10.250	F 205	4 – 16	50	erdfeucht	<b>103.20</b>
251	F 210		100		<b>113.50</b>
253	F 215		150		<b>121.20</b>
255	F 220		200		<b>132.80</b>
256	F 225		250		<b>142.—</b>
10.505	F 305	4 – 32	50	erdfeucht	<b>103.20</b>
510	F 310		100		<b>113.50</b>
515	F 315		150		<b>121.20</b>
520	F 320		200		<b>132.80</b>
525	F 325		250		<b>142.—</b>
530	F 330		300		<b>152.—</b>
532	F 332		325		<b>162.—</b>
10.205	S 205	8 – 16	50	erdfeucht	<b>103.20</b>
207	S 207		75		<b>109.—</b>
210	S 210		100		<b>113.50</b>
212	S 212		125		<b>117.—</b>
215	S 215		150		<b>121.20</b>
217	S 216		175		<b>126.50</b>
220	S 220		200		<b>132.80</b>
225	S 225		250		<b>137.—</b>
10.550	S 305	16 – 32	50	erdfeucht	<b>103.20</b>
551	S 307		75		<b>109.—</b>
552	S 310		100		<b>113.50</b>
553	S 312		125		<b>117.—</b>
554	S 315		150		<b>121.20</b>
555	S 317		175		<b>126.50</b>
556	S 320		200		<b>132.80</b>
557	S 322		225		<b>136.50</b>
558	S 325		250		<b>137.—</b>
559	S 350		350		<b>155.—</b>
10.905	S 405	32 – 45	50	erdfeucht	<b>103.50</b>
907	S 407		75		<b>109.—</b>
910	S 410		100		<b>113.50</b>
912	S 412		125		<b>117.—</b>
915	S 415		150		<b>121.20</b>
917	S 417		175		<b>126.50</b>
920	S 420		200		<b>132.80</b>
925	S 425		250		<b>137.—</b>
<b>REKO-Beton 0 – 25</b> <span style="float: right;"><b>Grosse Preisreduktion!</b></span> nicht frostsicherer Magerbetonersatz (Sohlen-/Füllbeton)					
10.351	R 05	0 – 25	50		<b>50.90</b>
352	R 07		75		<b>53.90</b>
353	R 10		100		<b>56.40</b>
354	R 12		125		<b>58.40</b>
355	R 15		150		<b>59.80</b>
356	R 17		175		<b>63.90</b>
357	R 20		200		<b>68.80</b>
358	R 25		250		<b>75.50</b>
359	R 30		300		<b>79.90</b>

**Garantien:**

Für Betonsorten (ohne Qualitätsangaben) wird lediglich eine Garantie für die exakte Dosierung der einzelnen Betonkomponenten übernommen. Garantien für erwartete Frisch- oder Festbetoneigenschaften können nicht abgegeben werden.

**Preisumfang:**

Die angegebenen Preise verstehen sich ohne Zusatzmittel und ohne Zusatzstoffe. Die Preise gelten für 1 m<sup>3</sup> verarbeiteten Beton ab Werk.

**Zusatzmittel:**

Beimischung nur auf Wunsch des Bestellers.

**Haftung:**

Die Haftung des Lieferwerkes endet mit der Übernahme ab Werk.

<b>Betonzusatzmittel</b>				
	<b>620</b>	<b>625</b>	<b>635</b>	<b>613</b>
Fließmittel	Verzögerer	Frostschutz	Luftporenmittel	Stabilisator
Fr. 6.50/kg	Fr. 6.50/kg	Fr. 4.80/kg	Fr. 4.10/kg	Fr. 7.70/kg
Glenium <b>611</b> Sky 630 (Mono) <b>612</b> Sky 577 Sika <b>610</b> Visco-Crete 3088 Mapei <b>609</b> Dynamon SR 914	Retarder 1%	Frostschutz 1% (bis -8° C)	Fro V5	Rheomatrix 100

- **Preiszuschlag für Private:** Fr. 15.— / m<sup>3</sup>
- Heizzuschlag: (15. Dezember bis 28. Februar) Fr. 3.50 / m<sup>3</sup>
- Überzeitzuschlag: auf Anfrage
- Kunstfasern inkl. Handling: \* Fr. 12.— / m<sup>3</sup>
- Stahlfasern inkl. Handling: \* Fr. 20.— / m<sup>3</sup>
- Handzugabe (Fasern bauseits angeliefert) Fr. 4.— / m<sup>3</sup>

\* Voranmeldung nötig!

**AADO-Düngkalk (69):**

Abholung durch Bezüger

**Vergütung (Gutschrift):** Fr. 3.— / to  
(flüssig und entwässert)

Analyse-Ergebnisse von  
Bodenlabor Arenenberg auf Anfrage.

## Auszug aus den Allgemeinen Lieferbedingungen für Transportbeton (FSKB)

---

### Allgemeine Lieferbedingungen

Alle Aufträge für Lieferbedingungen von Transportbeton werden aufgrund der nachstehenden allgemeinen Lieferbedingungen ausgeführt. Durch die Auftragserteilung anerkennt der Bezüger die Gültigkeit der Lieferbedingungen. Abweichende Bedingungen sind nur gültig, wenn sie vom Betonlieferwerk schriftlich bestätigt worden sind. Für die Eigenschaften des frischen Betons sowie die Qualität des erhärteten Betons und der Prüfungen sind die der Bestellung zu Grunde liegenden Normen massgebend.

### 1. Preislisten und Offerten

Die Basispreise der gedruckten Preisliste gelten, besondere Vereinbarungen vorbehalten, ausschliesslich für Bauunternehmer. Die darin enthaltenen Preise und Konditionen gelten bis auf Widerruf oder bis zur Bekanntgabe neuer, allgemein gültiger Preislisten. Die Preise gelten ferner für Bezüge und Lieferungen innerhalb der im Betonwerk geltenden Werköffnungszeiten. Wird Lieferung franko Baustelle vereinbart, so gilt der dafür eingesetzte Transportpreis.

### 2. Auftragserteilung und Auftragsannahme

Aufträge sollen am Vortage spätestens 16.00 Uhr erteilt werden. Vorbestellungen geniessen in der Auslieferung den Vorrang. Das Betonwerk benötigt bei der Bestellung genaue und spezifische Angaben über Betonsorte, Konsistenz, Betonmenge, Lieferbeginn und -programm sowie Fahrzeugart. Aufträge und Lieferungsabrufe werden stets nach Massgabe der jeweiligen Liefermöglichkeit angenommen.

Wird bei der Bestellung Beton nach Eigenschaften verlangt, so sind die Eigenschaften nach SN EN 206-1 oder die NPK-Betonsorte anzugeben.

Bei Beton nach Zusammensetzung garantiert das Betonwerk ausschliesslich die korrekte Zusammensetzung der Betonmischung im Rahmen der von der SN EN 206-1 festgelegten Toleranzen.

Sind für die Herstellung eines Betons Vorversuche notwendig, sind deren Kosten, nach vorheriger Absprache, durch den Auftraggeber zu übernehmen.

### 3. Zusätze

Die Zumischung von Betonzusätzen ist in Bezug auf die Wahl von Produkt und Dosierung Angelegenheit des Betonlieferwerks. Werden bestimmte Produkte und/oder Dosierungen vom Bezüger verlangt, wird nur die Einhaltung der geforderten Zumischung garantiert. In diesem Fall wird jede Haftung für den erwarteten Erfolg dieser Zusätze und ebenso das Risiko nachteiliger Auswirkungen auf das Verhalten des Betons abgelehnt. Das Lieferwerk ist dabei zur Verrechnung eines Mehrkostenzuschlags berechtigt. Bei Bestellungen von Beton nach Eigenschaften gemäss SN EN 206-1 erlischt automatisch jegliche Garantie für die Eigenschaften des Betons, wenn der Besteller die Verwendung eines bestimmten Betonzusatzmittels oder Ausgangsstoffes vorschreibt.

### 4. Lieferung

**Die Lieferangaben verstehen sich mit Rücksicht auf einen allfälligen Stossbetrieb stets mit einer Toleranz von einer halben Stunde.** Ist eine grössere Verzögerung aus unvorhersehbaren Gründen wie Stromunterbruch, Wassermangel, Maschinendefekt, Ausfall von Zulieferungen oder Fällen höherer Gewalt unvermeidlich, so wird dies dem Besteller unverzüglich gemeldet und allfällige Möglichkeiten einer Weiterbelieferung durch andere Werke angeboten. Für allfällige Wartezeit und weiteren direkten oder indirekten Schaden kann jedoch nicht gehaftet werden. Der Bezüger ist gehalten, allfällige Verspätungen in der Materialabnahme dem Betonlieferwerk sofort anzuzeigen. Unterlässt er dies, so haftet er für dadurch verursachten Materialverderb und anderer Verzugsfolgen.

### 5. Garantie

Das Betonlieferwerk garantiert die Lieferung auftragskonformer Menge und Qualität. Massgebend für den Nachweis der Betonqualität sind die Prüfungen nach SN EN 206-1 aus Frischbeton und den daraus durch das Betonlieferwerk oder in Anwesenheit eines Vertreters des Lieferwerks hergestellten Probekörpers. Für Farbgleichheit des gelieferten Betons wird nur aufgrund einer diesbezüglichen schriftlichen Vereinbarung garantiert.

### 6. Mängelrüge

Es obliegt dem Besteller, bei Ablieferung des Transportbetons zu prüfen, ob

- a) die Angabe auf dem Lieferschein mit seiner Bestellung übereinstimmt
- b) die Lieferung sichtbare Mängel aufweist

Bei Lieferung franko Baustelle gilt als Ablieferung die Übergabe auf dem Bauplatz, bei Lieferung ab Werk die Übergabe des Transportbetons auf den Lastwagen. Allfällige Beanstandungen sind, damit sie der Lieferant auf ihre Berechtigung prüfen kann, nach Möglichkeit vor dem Einbringen des Transportbetons in die Schalung anzubringen. Mängel, die bei Ablieferung nicht feststellbar sind, müssen sofort nach der Entdeckung gerügt werden. Bestehen seitens des Bezügers hinsichtlich der Qualität des gelieferten Betons Zweifel und ist eine sofortige Abklärung nicht möglich, so ist der Bezüger zur Entnahme einer Probe verpflichtet. Durch eine sofortige Einladung ist dem Betonlieferwerk Gelegenheit zu geben, der Probeentnahme beizuwohnen. Das Resultat dieser Prüfung wird vom Betonlieferwerk nur anerkannt, wenn die Probeentnahme unmittelbar nach erfolgter Lieferung und gemäss den Vorschriften der SN EN 206-1 vorgenommen und die Probe einer anerkannten Prüfstelle zur Beurteilung eingesandt worden ist. Ergibt die Prüfung, dass die Beanstandung berechtigt ist, so übernimmt das Betonlieferwerk die Prüfungskosten. Andernfalls sind sie vom Bezüger zu tragen.

### 7. Zahlungsbedingungen

Für die Zahlung der fakturierten Lieferungen und Nebenkosten wie z. B. Wartezeiten, Winterzuschlag usw. gelten, andere schriftliche Abmachungen vorbehalten, die auf den Preislisten vermerkten Zahlungsbedingungen.

### 8. Erfüllungsort und Gerichtsstand

Erfüllungsort und Gerichtsstand ist, auch bei Lieferung franko Baustelle, das Geschäftsdomizil des Betonwerks. Für die Beurteilung von Streitigkeiten sind ausschliesslich die ordentlichen Gerichte zuständig.

## Materialpreise ab Werk

(+ 8,0% MwSt.)

2012

	Art-Nr.	Körnung in mm	per m <sup>3</sup> Fr.
<b>Mischkies</b>			
Betonkies** . . . . .	01	0 – 16	<b>53.90</b>
Betonkies** . . . . .	02	0 – 32	<b>51.70</b>
Betonkies . . . . .	03	0 – 40	<b>49.10</b>
<b>Sandmaterialien</b>			
Sand gewaschen** . . . . .	80	0 – 4	<b>55.—</b>
Mauersand . . . . .	81	0 – X	<b>52.—</b>
Sand gewaschen . . . . .	82	0 – 8	<b>52.—</b>
Spielsand . . . . .	83	— —	<b>52.—</b>
Schlemmsand (Zyklon) . . . . .	72	0 – 1	<b>10.—</b>
<b>Einzelkomponenten</b>			
Rundkies** . . . . .	20	4 – 8	<b>50.50</b>
Rundkies** . . . . .	21	8 – 16	<b>50.50</b>
Sickerkies** . . . . .	22	16 – 32	<b>49.70</b>
Sickerkies . . . . .	23	32 – 50	<b>50.20</b>
Rollsteine . . . . . auf Anfrage	24	50 – 70	<b>49.90</b>
Rollsteine . . . . . auf Anfrage	25	70 – 120	<b>49.90</b>
Steinbettsteine . . . . .	26	< 150	<b>49.90</b>
Geröll ungew. . . . .	27	— —	<b>44.—</b>
Leitungskies. . . . .	04	0 – 16/25	<b>42.50</b>
Humus . . . . .	70	— —	<b>25.—</b>
<b>Gebrochene Materialien</b>			
Brechsand* . . . . .	40	0 – 4	<b>66.20</b>
Splitt* . . . . .	41	4 – 8	<b>62.90</b>
Splitt . . . . . auf Anfrage	141	3 – 6	<b>62.90</b>
Splitt* . . . . .	42	8 – 11	<b>61.90</b>
Splitt* . . . . .	43	11 – 16	<b>58.90</b>
Splitt* . . . . .	44	16 – 22	<b>58.90</b>
Schotter . . . . .	45	22 – 32	<b>60.—</b>
<b>Strassenkies und Kies ab Wand</b>			
Strassenkies gebrochen . . . . .	51	0 – 25/30	<b>37.50</b>
Strassenkies gebrochen (20% RM)	53	0 – 25/30	<b>37.50</b>
Wandkies I. Kl. O-X . . . . .	60	— —	<b>30.—</b>
Wandkies II. Kl. . . . .	61	— —	<b>27.50</b>

\* SN EN 13043: 2002, Materialherkunft: Mittellandmoräne Region TG/ZH

\*\* SN EN 12620: 2002, Materialherkunft: Mittellandmoräne Region TG/ZH

**Preiszuschlag für Private** Fr. 5.– pro m<sup>3</sup>.**Zahlungsbedingungen** 10 Tage mit 2 % Skonto oder 30 Tage netto.

	Art-Nr.	per m <sup>3</sup> Fr.
<b>Recyclingmaterial</b>		
Recycling I (B) . . . . .	63	<b>28.—</b>
Recycling-Schotter . . . . .	65	<b>28.—</b>
Asphaltgranulat 0 – 25 . . . . .	73	<b>23.—</b>
Kies-Sand A (20% RM) . . . . .	67	<b>28.—</b>
<b>Deponiegebühren</b>		
(sauber sortiert, keine Fremdstoffe/keine vorstehenden Armierungseisen)		
Aushub (trocken) . . . . .	75	<b>9.50/to</b>
Aushub nass (nass-feuchte Witterung) . . . . .	79	<b>12.—/to</b>
Betonabbruch* . . . . .	74	<b>Gratis</b>
Betonabbruch armiert* . . . . .	76	<b>5.—</b>
Mischabbruch (nur Kleinmengen) . . . . .	77	<b>40.—</b>
Belagsaufbruch (-PAK 5000) . . . . .	78	<b>20.—</b>
Schlamm . . . . .	71	<b>27.50/to</b>
* Übergrößen (> 50x70 cm Kantenlänge) Zuschlag	34	<b>45.—</b>

### Deponie von Aushubmaterial

Es wird nur deklarierter Aushub U (unverschmutzt) aus Baugruben, frei von Verunreinigungen und Fremdstoffen, angenommen. Das Material wird stichprobe-weise chemisch analysiert.

Entspricht das Material nicht den vom BUWAL erlassenen Vorschriften, wird die Annahme verweigert. Bereits gekipptes Material muss durch den Anlieferer wieder abgeholt und in einer geeigneten Deponie entsorgt werden.

Materialproben sowie sämtliche Umtriebe werden dem Anlieferer verrechnet. Nicht stichfestes Material wird grundsätzlich nicht angenommen. Bei Schlechtwetterperioden muss der Anlieferer mit Einschränkungen rechnen, ohne dass er gegenüber dem Abnehmer irgendwelche Entschädigungen geltend machen kann. (Deponie geschlossen!)

Bezüglich nass-feuchter Witterung entscheidet alleine der Abnehmer.

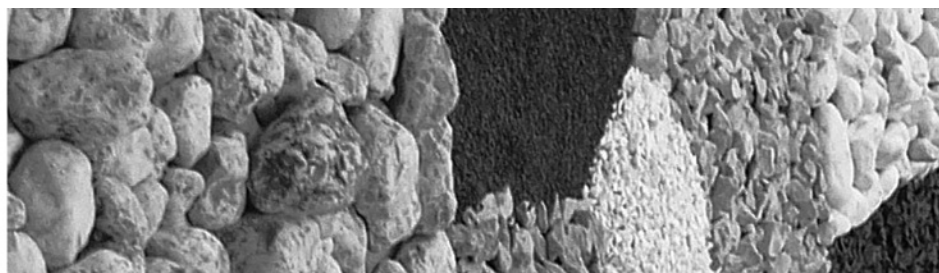
### Material auf Wagen geladen Lieferungsmöglichkeiten vorbehalten

### Mängelrüge und Haftung

Beanstandungen hinsichtlich der Menge und Qualität des Kiesmaterials können nur bei der Lieferung des Kiesmaterials erhoben werden. Die Haftung des Lieferwerkes endigt mit der Übernahme ab Werk.

<b>HEIDER STEINE</b>	Art-Nr.	Körnung in mm	per m <sup>3</sup> Fr.
<b>Spezialkies-/Steine (Herkunft CH)</b>			
Flusssteine . . . . .	1000		<b>170.—</b>
Netstaler . . . . .	1010	0 – 16	<b>120.—</b>
Jura-Schotter . . . . .	1020	0 – 16	<b>120.—</b>
Jura-Schotter . . . . .	1021	5 – 11	<b>120.—</b>
Jura-Schotter . . . . .	1028	5 – 16	<b>120.—</b>
Jura-Schotter . . . . .	1022	16 – 25/32	<b>120.—</b>
Jura-Schotter . . . . .	1023	32 – 50	<b>120.—</b>
Jura-Schotter . . . . .	1024	70 – 200	<b>120.—</b>
Jura-Korbsteine . . . . .	1026	10 – 25/50 kg	<b>130.—</b>
Jura formwild . . . . .	1027	ab 100 kg	<b>150.—</b>
Andeer-Schotter . . . . .	1030	4 – 8	<b>200.—</b>
Andeer-Schotter . . . . .	1031	8 – 16	<b>200.—</b>
Andeer-Schotter . . . . .	1032	16 – 32	<b>200.—</b>
Andeer-Schotter . . . . .	1033	32 – 50	<b>200.—</b>
Andeer-Korbsteine . . . . .	1034	10 – 25/50 kg	<b>225.—</b>
Andeer formwild . . . . .	1035	ab 100 kg	<b>250.—</b>
Berg-Schotter . . . . .	1040	4 – 8	<b>150.—</b>
Berg-Schotter . . . . .	1041	8 – 16	<b>150.—</b>
Berg-Schotter . . . . .	1042	16 – 32	<b>150.—</b>
Berg-Schotter . . . . .	1043	32 – 50	<b>150.—</b>
Berg-Schotter . . . . .	1046	60 – 100	<b>150.—</b>
Berg-Schotter . . . . .	1044	10 – 25/50 kg	<b>225.—</b>
Berg formwild . . . . .	1045	ab 100 kg	<b>250.—</b>

Weitere Natursteine in verschiedenen Farben – rund und gebrochen – in allen Grössen auf Anfrage.



# HEIDER STEINE

[www.heider-steine.ch](http://www.heider-steine.ch)

# Transport-Preise 2012

(Gültig ab 1. Januar 2012 – Preisänderungen vorbehalten)

Einfache Distanz	BETON	KIES
	4-/5-Achser	2-/4-/5-Achser
	per m <sup>3</sup>	per m <sup>3</sup>
– 2.00 km	Fr. 15.80	Fr. 8.20
– 3.50 km	Fr. 16.30	Fr. 8.90
– 4.00 km	Fr. 17.30	Fr. 9.80
– 4.50 km	Fr. 18.40	Fr. 10.70
– 5.00 km	Fr. 18.90	Fr. 11.20
– 6.00 km	Fr. 21.50	Fr. 12.00
– 7.00 km	Fr. 22.00	Fr. 12.70
– 8.00 km	Fr. 22.50	Fr. 13.40
– 9.00 km	Fr. 23.00	Fr. 14.10
– 10.00 km	Fr. 23.50	Fr. 14.80
– 11.00 km	Fr. 25.50	Fr. 15.30
– 12.00 km	Fr. 26.50	Fr. 15.90
– 13.00 km	Fr. 27.50	Fr. 16.30
– 14.00 km	Fr. 28.50	Fr. 17.20
– 15.00 km	Fr. 29.50	Fr. 17.80
– 20.00 km	Fr. 32.00	Fr. 19.70
– 25.00 km	Fr. 35.00	Fr. 21.60
Wartezeiten	Fr. 132.–/h	Fr. 132.–/h

<b>Mindestfahren:</b>	BETON	4-Achser:	6.00 m <sup>3</sup>
		5-Achser:	7.00 m <sup>3</sup>
	KIES	2-Achser:	4.00 m <sup>3</sup>
		4-/5-Achser:	8.00 m <sup>3</sup>

<b>Regietarife:</b>	2-Achs	Kipper	Fr. 135.–
	4-Achs	Silo/Mulde	Fr. 155.–
		Fahrmischer	Fr. 155.–
		Hakengerät	Fr. 155.–
	5-Achs	FM mit Förderband*	Fr. 185.–
		Kipper	Fr. 175.–

**Zuschlag:\*** Förderbandablad: Fr. 20.–/m<sup>3</sup>  
(20 Min. Ablade- resp. Wartezeit inbegriffen)

<b>Ortschaft</b>	<b>km</b>	<b>Ortschaft</b>	<b>km</b>	<b>Ortschaft</b>	<b>km</b>
8355.00 Aadorf	2	9547.01 Heiterschen	4.5	8495.00 Schmidrüti	13
8522.01 Aawangen	4	8483.01 Heitersthal	9	8352.03 Schnasberg	7
9556.00 Affeltrangen	12	8354.03 Heurüti	6	8523.03 Schneit	6
9545.01 Anetswil	7	8363.01 Höfli	8	8523.04 Schneitberg	7
8544.01 Attikon	11	8354.00 Hofstetten-Elgg	6	9545.14 Schönenberg	8
		8354.04 Hüttstall	7	8352.04 Schottikon	8
8514.01 Bänikon	15	8354.05 Huggenberg	6	8354.07 Schuemberg	8
8374.01 Bärlischwand	13	9545.06 Hunzikon	7	8473.03 Schurten	12
8362.00 Balterswil	7	8360.01 Hurnen	9	9554.01 Sedel	12
8523.02 Beewangen	7			8361.03 Seelmatten	11
9544.01 Berg-Rosenthal	7	8362.01 Ifwil	6	8353.04 Sennhof-Elgg	6
8544.02 Bertschikon	9	8356.01 Ittishausen	4	8370.00 Sirmach	10
9553.00 Bettwiesen	14	8546.00 Islikon	11	8363.03 Sitzberg	15
8363.00 Bichelsee	8	8362.02 Itaslen	9	8354.06 Sonnenthal-Dick.	7
9545.03 Bommershüsli	7	8353.02 Jakobstal-Elgg	4.5	9542.01 St.Margarethen	12
9502.00 Braunau	14	9547.07 Jakobstal-Wängi	6	9545.13 Staegenhof-Wängi	7
9545.02 Breitenloh	4			8353.05 Steig-Elgg	7
8361.01 Brenngrüti	10	9508.01 Kalthäusern	8	8363.04 Steig-Bichelsee	9
9552.00 Bronschhofen	14	8353.03 Kappel-Elgg	4.5	8374.02 Sternenberg	12
9546.01 Buch-Tuttwil	6	8546.01 Kefikon	10	9507.00 Stettfurt	8
8371.01 Büfelden	9	8483.00 Kollbrunn	13	8513.01 Strohwillen	15
9215.00 Buhwil	14	9546.02 Krillberg	5	8544.03 Sulz-Rickenbach	13
8370.01 Busswil	10				
		9545.08 Lachen-Wängi	7	8492.01 Tablat	14
8488.01 Chuemberg	14	9545.09 Landsberg	6	9554.00 Tägerschen	13
		8486.01 Langenhard	12	8356.02 Tänikon	3.5
8354.01 Dickbuch	6	8547.02 Liebensberg	9	8374.04 Tannegg	10
8500.05 Dingenhart	11	8362.03 Loh-Balterswil	8	9553.01 Thürn-Bettwiesen	13
8474.00 Dinhard	15	9506.00 Lommis	10	8512.00 Thundorf	10
8374.00 Dussnang	10	8513.00 Lustdorf	12	9555.00 Tobel	11
				8352.05 Tollhausen	10
9545.04 Ebenholz	8	9562.00 Märwil	15	9514.01 Toos-Wuppenau	15
9545.05 Eggetsbühl	7	8357.01 Maischhausen	4.5	8488.00 Turbenthal	12
8523.05 Egghof	4	9548.00 Matzingen	6	9546.00 Tuttwil	5
8405.01 Eidberg	11	9545.10 Möriswang	7		
8353.00 Elgg	3.5	8555.00 Müllheim	15	9545.00 Wängi	6
8548.00 Ellikon a.d. Thur	12	9542.00 Münchwilen	11	8360.02 Wallenwil	9
8352.01 Elsau	9	9548.02 Murkart-Matzingen	6	8418.03 Waltenstein	9
9555.01 Erikon-Tobel	11	8361.00 Neubrunn	11	9547.03 Weiern	3.5
8500.01 Erzenholz	11	8363.02 Niederhofen	9	9508.00 Weingarten	9
8360.00 Eschlikon	8	8500.03 Niederwil	10	8484.00 Weisslingen	12
8356.00 Ettenhausen	3.5	8418.01 Nussberg	12	8552.01 Wellhausen	12
				8474.01 Welsikon	14
8552.00 Felben	11	8361.02 Oberhofen	12	8354.08 Wenzikon	8
8376.00 Fischingen	12	9554.02 Oberhusen	13	8513.02 Wetzikon-Thund.	14
8500.00 Frauenfeld	9	8371.00 Oberwangen	12	8542.00 Wiesendangen	11
		8500.04 Oberwil	9	8372.01 Wiezikon	10
8547.00 Gachnang	9			9500.00 Wil	14
8487.01 Garten	11	8505.00 Pfyn	15	8492.00 Wila	15
8354.02 Geretswil	7			8321.00 Wildberg	15
8500.02 Gerlikon	7	8352.00 Rätterschen	10	8351.00 Wildberg	14
8405.02 Gotzenwil	11	9546.03 Ragatz-Tuttwil	6	9556.01 Wildern	15
8523.01 Gündlikon	8	8544.00 Rickenbach-Att.	12	9535.00 Wilen bei Wil	12
8546.02 Gundetswil	8	9532.00 Rickenbach-Wil	14	9545.15 Wilhof	3.5
8357.00 Guntershausen	3.5	8486.00 Rikon	15	8400.00 Winterthur	15
8488.02 Gyrenbad	9	9548.03 Ristenbühl	5	9547.00 Wittenwil	3.5
		9545.12 Rosenthal	7	8355.01 Wittershausen	3.5
8522.00 Häuslenen	4	8352.02 Rümikon	11	9514.00 Wuppenau	15
8523.00 Hagenbuch	4.5				
8353.01 Hagenstall	4	8547.01 Sammelsgrüt	7	8487.00 Zell	13
9548.01 Halingen	8	9547.02 Scheuer	6	9556.02 Zezikon	13
8362.01 Haselberg	9	8418.00 Schlatt-Wint.	10	8353.06 Zünikon	8

# Allgemeine Lieferbedingungen für Gesteinskörnung (Kies)

## Allgemeine Lieferbedingungen für Gesteinskörnungen

### 1. Gewährleistung und Haftung

Das Lieferwerk garantiert die Lieferung auftragskonformer Menge und Qualität. Massgebend für die Qualität sind ausschliesslich die in der jeweiligen Norm festgelegten Eigenschaften. Die für die Produkteigenschaften massgebenden Normen sind in der Preisliste den jeweiligen Produkten zugeordnet. Die Produkte werden überwacht und zertifiziert, soweit in der Norm gefordert.

Im Rahmen dieser Gewährleistung verpflichtet sich das Lieferwerk, rechtzeitige und sachlich begründete Mängelrüge vorausgesetzt, beanstandetes Material kostenlos zu ersetzen, oder, wenn das Material beschränkt verwendbar ist, einen angemessenen Preisnachlass zu gewähren. Ein Mangel liegt nicht vor, wenn das angelieferte Material der Bestellung entspricht, jedoch für den beabsichtigten Zweck nicht verwendbar ist.

Das Lieferwerk haftet nicht für unsachgemässe und ungeeignete Verwendung von auftragskonform geliefertem Material. Bei Verwendung von Kies auf Flachdächern ist jede Haftung des Lieferwerkes für die Beschädigung der Dachhaut ausgeschlossen, ebenso haftet das Lieferwerk nicht für den Verbund mit Bindemitteln, wenn Splitt zur Oberflächenbehandlung verwendet wird.

Irgendwelche weitergehende Ansprüche wegen Liefermängel über die obige Gewährleistungsansprüche hinaus werden ausdrücklich wegbedungen, insbesondere wird jede Haftung für weitergehende direkte oder indirekte Schäden ausgeschlossen.

### 2. Mengen

Für Schüttdichte ( $t/m^3$ ) und Liefermenge (t) sind die Messungen im Werk (nicht auf der Baustelle) verbindlich. In Werken, wo das Material gewogen wird, erfolgt die Umrechnung auf  $m^3$  aufgrund der neutral ermittelten Durchschnittswerte für Schüttdichte und Feuchtigkeit.

### 3. Lademenge

Im Hinblick auf die Verkehrssicherheit und die Einhaltung der gesetzlichen Vorschriften haben unsere Maschinisten und Chauffeure die Weisung, Fahrzeuge in keinem Fall zu überladen.

### 4. Zufahrt

Das Befahren von Zufahrten und Vorplätzen im Auftrag des Kunden geschieht auf sein Risiko und seine Gefahr. Für allfällige Schäden an nicht lastwagentauglichen Strassen und Plätzen wird jede Haftung abgelehnt.

### 5. Termine

Das Lieferwerk ist bemüht, vereinbarte Termine einzuhalten und eventuelle Verspätungen frühzeitig zu melden. Das Lieferwerk haftet nicht infolge verspäteter Anlieferung des bestellten Materials.

### 6. Reklamationen

Der Besteller hat das Material bei Übergabe zu prüfen und allfällige Reklamationen unmittelbar nach Ablieferung des Materials anzubringen.

### 7. Materialuntersuchungen

Werden für einen bestimmten Verwendungszweck zusätzliche Untersuchungen im Labor verlangt, so gehen die entsprechenden Kosten, andere Abmachungen vorbehalten, zu Lasten des Auftraggebers.

## Verkaufs- und Lieferungsbedingungen

**Bestellungen für Lieferungen ab 30 m<sup>3</sup> sind mindestens 12 Stunden vor der verlangten Auslieferungszeit aufzugeben; ansonsten keine Gewähr für rechtzeitige Belieferung.**

### **Beton-Abgabe Sommerhalbjahr:**

Vormittag 06.30 bis 11.50 Uhr  
Pause 08.45 bis 09.00 Uhr  
Nachmittag 13.00 bis 16.30 Uhr

An Samstagen wird normalerweise kein Beton abgegeben. Lieferungen ausserhalb der normalen Arbeitszeiten nach Absprache.

Beanstandungen hinsichtlich der Menge und Qualität des Betons können nur bei der Ablieferung des Betons erhoben werden.

### **Zahlungsbedingungen:**

10 Tage mit 2% Skonto oder 30 Tage netto.

### **Transportleistungen:**

Frankolieferungen werden mit 2-/4- oder 5-Achser Fahrzeugen ausgeführt.

Pro Fuhre kommen folgende Mindestmengen (m<sup>3</sup>) zur Verrechnung:

Kies:	2-Achser	mind. 4.00 m <sup>3</sup>
	4-/5-Achser	mind. 8.00 m <sup>3</sup>

Beton:	4-Achser	mind. 6.00 m <sup>3</sup>
	(Silo od. FM) 5-Achser	mind. 7.00 m <sup>3</sup>

Wartezeiten:	2-/4-/5-Achser	Fr. 132.-/Std.
--------------	----------------	----------------

Förderband-Zuschlag:	Fr. 20.-/m <sup>3</sup>
----------------------	-------------------------

20 Minuten Ablade- resp. Wartezeit ohne Verrechnung.

**Transport-/Rolltainer-Preise auf Anfrage.**

**Umschlaggeräte: gratis (sauber gereinigt retour)**

**Preisänderungen:**

**bleiben jederzeit vorbehalten.**

# Auszug aus unserem FUHRPARK für einen schnellen und reibungslosen Kundenservice:



5-Achser Fahrmischer/Förderband 17m



4-Achser Mulde



Raupebagger 325 D



5-Achser Fahrmischer



4-Achser Fahrmischer



5-Achser Kipper



4-Achser mit Mischer (Haken)



4-Achser mit Kipper (Haken)



Pneulader WA-470



Pneulader WA-380



Kleintransporter



Dozer D-6